

# 認知症の人のことを知ろう

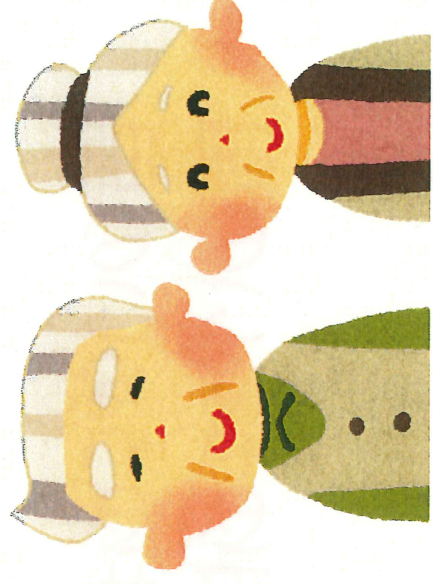
## 1 人ひとりを大切に

豊田ゆうあいの里  
袋井ゆうあいの里

キャラバンメイト



# 年をとると、 自然に体がへんかします



- 耳が（ ）なる
- 目が（ ）なる
- 動きが（ ）なる
- しわが（ ）る
- しんどいな〜と思うことが（ ）
- 病気になり（ ）なる
- 忘れてしまうことが（ ）

その他いろいろ

年をとるとかかりやすい病気のひとつ

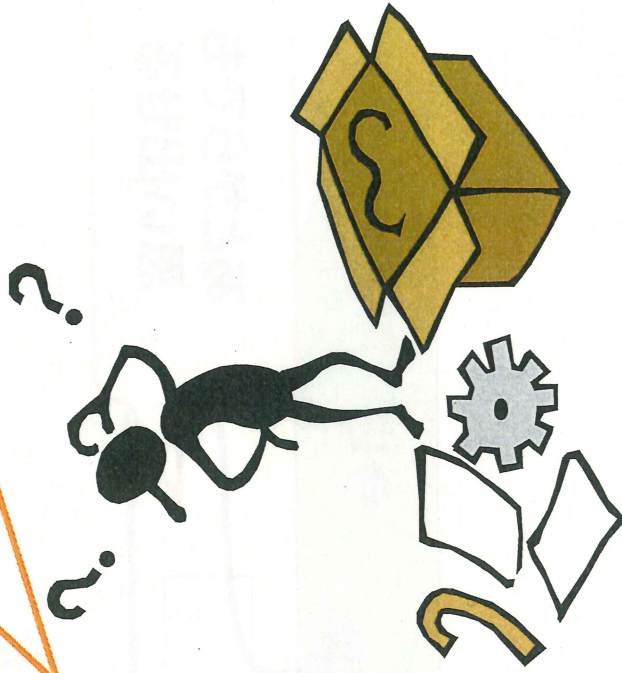
## 「認知症」

65歳以上の人で  
7人に1人の人がかかります



亡細胞は  
生きかえらないので  
なおいません

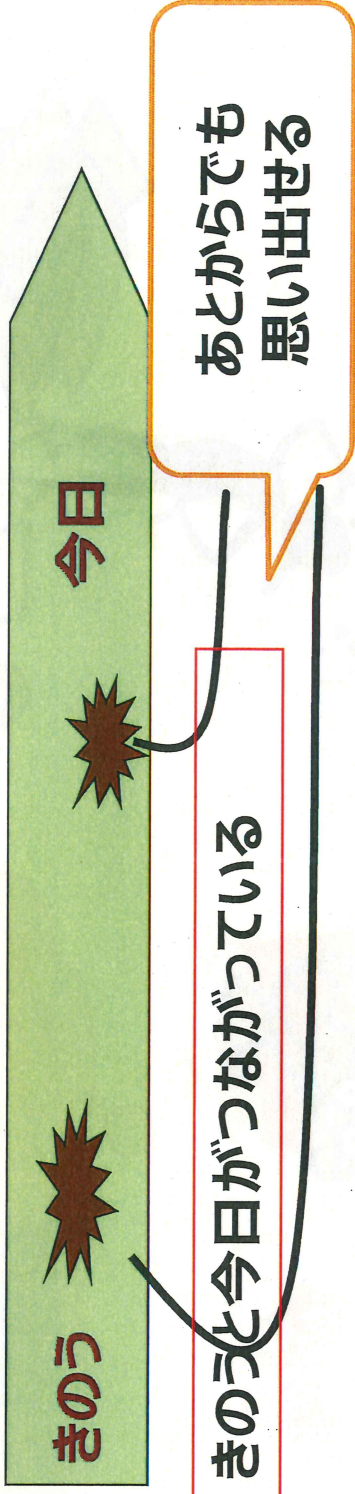
原因はのうのさいぼう  
が少しずつ  
死んでしまうこと





# 認知症の大事な症状

## 「記憶障害」



きのうと今日が重なっている



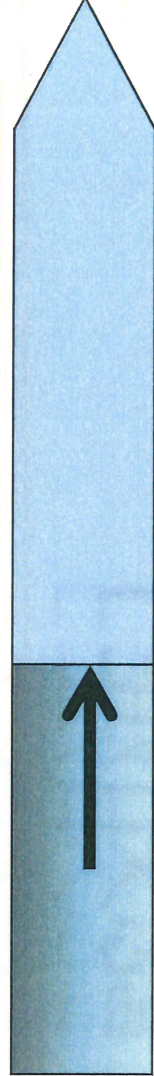
今あったことが  
覚えられない



きのう

今日

その時間が全部  
ぬけおちる



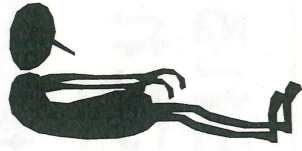
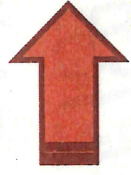
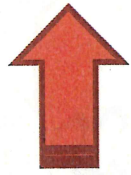
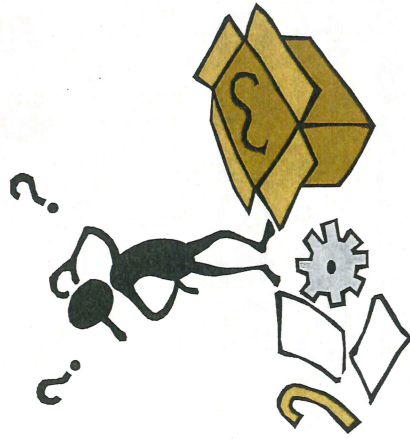
さっきのことでも、  
思い出せない

きのうと今日が重なっていない  
むかしのことが、きのうのこのように感じる



# 認知症の人がこまっっているときに

せめてしまうと、



わからないことが  
あっても自分で  
かいけつしよう  
思っ**てがんばっ**  
**ています**

でもよく**失敗**を  
してしまいます  
その時に、まわり  
の人から**ばかに**  
**されたり、怒られ**  
**たりしたら**

**悲しくなっ**  
**て**  
**くやしくなっ**  
**て**  
**はらが立っ**  
**て...**  
急に出ていったり  
怒ってしまったり  
ます

# 「自分を大切に思う気持ち」

が人間にとって一番大切です



身におぼえのないことで…  
自分は一生けんめいしているのに…  
怒られたり、バカにされたりしたら…



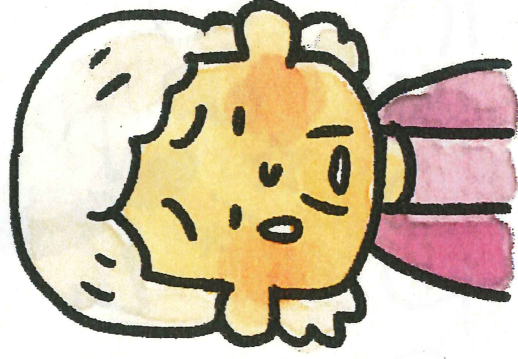
どうしてこんなに悲しいん  
だろう。みんな私のこと  
がきらいなのかな？

一番大切な気持ちが  
傷ついてしまいます

また怒られるかも  
またバカにされるかも

こんな場所から  
逃げ出したい

認知症の人は、  
失敗することが多いです





# その人にしかわからない

## 理由がある・気持ちがある

お年寄りも、  
大人も、子どもも  
一生けん命生きていますよね！

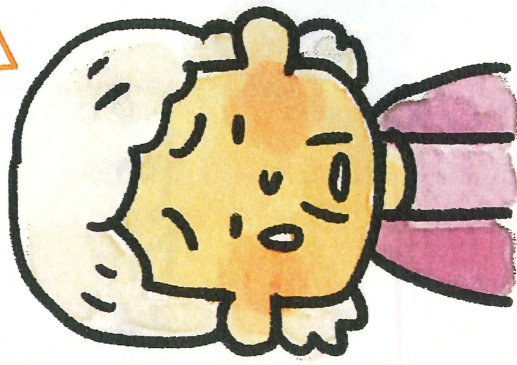
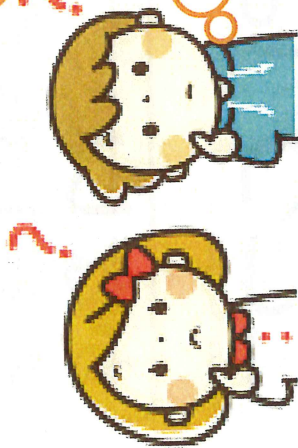
戦争で大切な人  
をたくさん失った  
それをのりこえた

子どもを育てたんだよ  
平和な日本を作ってきた  
んだよ

年をとってできないこと、わから  
ないこともあるけど、一生け  
んめいがんばっている

わかってくれて  
ありがとう

ぼくたち・私たちには  
わからないけど、  
大変だったんですね  
つらかったでしょうね  
すごいですね！



気持ちをわかってあげてください！

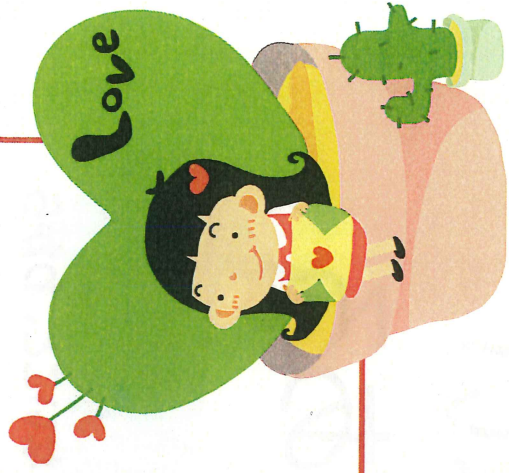
# “こころ”は、病気じゃない

かなしい、さびしい、いやだ  
うれしい、楽しい、ホッとする

という気持ちは、みんなとっしょです。

でも、わからないこと や できないこと  
が多くて、いつもすごく心配です。

みんなに、たすけてもらったら、  
ホッとするし、うれしいし、  
あたたかい気持ちになります。





## 認知症の人へのかかわりで一番大事なこと

# わからないことは何かな？と考えて、 味方になって助ける人になってください

- 笑顔で…あいさつ
- ゆっくりわかりやすく話す
- 答えてくれるのをゆっくり待つ

知らない人には、  
ついて行かないで  
くださいね。

わからない時は、  
近くの大人を  
呼んでくださいね。

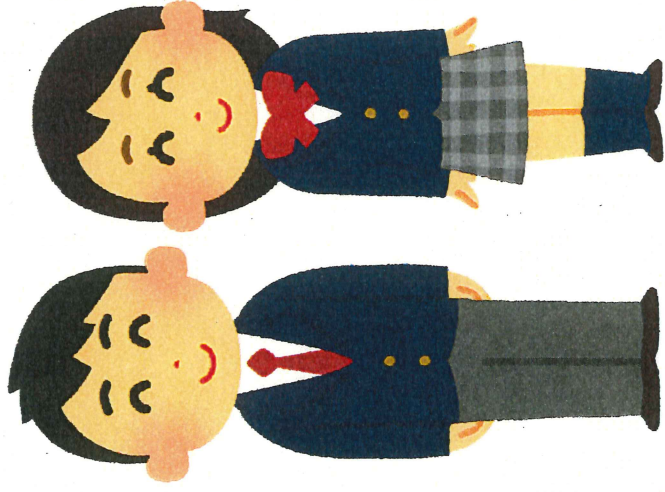
- おばあちゃんのこと知っていますよ。
- 案内してくれる人を呼んでくれますね。
- お手伝いしていいですか？ここで待てますか？

# 1 人ひとりを大切にすって どんなことか、いっしょに考えよう

- 自分を大切にすること
- 家族を大切にすること
- 友人や周りの人を大切にすること
- 世界中の人を大切にすること



# 介護の仕事をいつでも 見学しに来てくださいね！



豊田ゆうあいの里

住所 磐田市下万能700

電話 0538-39-3370

袋井ゆうあいの里

住所 袋井市小山1410-1

電話 0538-45-2311

